

HOLLENBECK RECREATION CENTER

415 South St. Louis Street., LA, CA 90033 Phone: (323) 261-0113

Email: hollenbeck.recreationcenter@lacity.org

Website: www.laparks.org



PARKPROUDLA

WINTER DAY CAMP

FOR MORE INFORMATION CALL: (323)261-0113

*Arts & crafts, games, songs, themed activities,
fieldtrips, and much more!*

WEEK 1: THE GRINCH'S WHOVILLE

12/30/19-01/03/20

Time: 7:30 a.m.- 6:00 p.m.

Fee: \$55.00 per week

*Fieldtrip Fee Included

***NO CAMP ON JANUARY 1st**

WEEK 2: FUN & FROST

01/06/20-01/10/20

Time: 7:30 a.m. - 6:00 p.m.

Fee: \$65.00 per week

*Fieldtrip Fee Included

REGISTRATION FEE: \$10.00 (NON-REFUNDABLE)

AGES: 5-12



* **MINIMUM OF 10 REGISTERED PARTICIPANTS REQUIRED IN ORDER TO OFFER PROGRAM.**

* Morning snacks and lunch are **NOT** provided.

* **NO CAMP** will be available for those who choose not to attend field trips.

* Program, activity dates and fees may be subject to change and/or cancellation.

HOLLENBECK RECREATION CENTER

415 South St. Louis Street., LA, CA 90033 Phone: (323) 261-0113

Email: hollenbeck.recreationcenter@lacity.org

Website: www.laparks.org



PARK PROUD LA

CAMPAMENTO DE INVIERNO

PARA MAS INFORMACION LLAME: (323)261-0113

*Artes manuales., juegos, canciones, actividades tematicas,
excursiones, y mucho mas*

SEMANA 1: THE GRINCH'S WHOVILLE

12/30/19-01/03/20

Tiempo: 7:30 a.m.- 6:00 p.m.

Cuota: \$55.00

*Paseo incluido

***NO HAY ENCAMPAMENTO 1 DE ENERO**

SEMANA 2: FUN & FROST

01/06/20-01/10/20

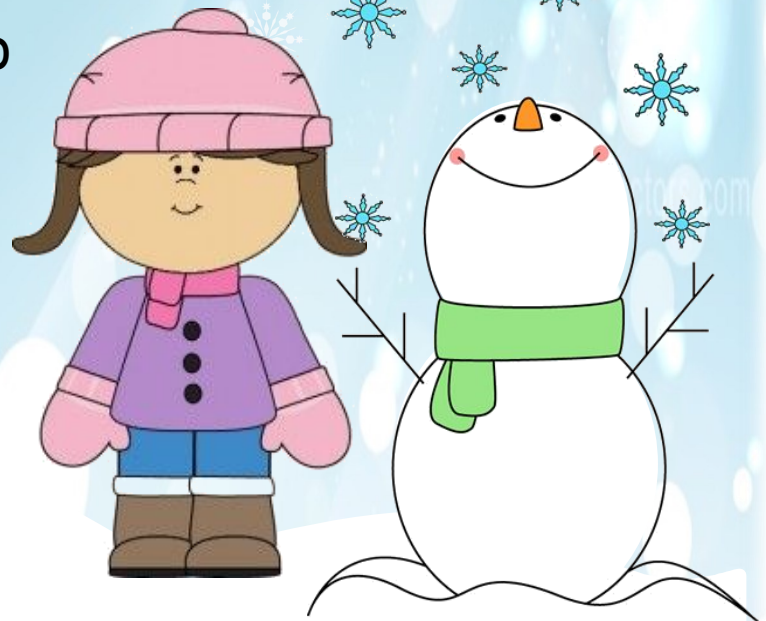
Tiempo: 7:30 a.m. - 6:00 p.m.

Cuota: \$65.00

*Paseo Incluido

INSCRIPCION: \$10.00 (NO REEMBOLSABLE)

EDADES 5-12



* SE REQUIERE UN MÍNIMO DE 10 PARTICIPANTES REGISTRADOS PARA PODER OFRECER EL PROGRAMA.

* Bocado de la mañana y Almuerzo **NO** incluido.

* **NO CAMPAMENTO** estará disponible para aquellos que decidan no asistir a excursiones.

* El programa, las fechas de la actividad y las tarifas pueden estar sujetas a cambios y / o cancelaciones.

Las personas con discapacidad son bienvenidas a participar en nuestros programas. Las acomodaciones razonables se harán con arreglos previos.
Lograr la equidad de género mediante un compromiso continuo con las niñas y las mujeres en los deportes.